



vivre • découvrir
investir • participer

Rivière.
du·Loup



29 juillet 2022

Soirée d'information
Réfection rue Joly (Desjardins à Lafontaine)



Ordre du jour

1. **Mot de bienvenue**
2. **Présentation des intervenants**
3. **Description des travaux**
4. **Calendrier des travaux**
5. **Plan de signalisation et circulation**
6. **Services publics**
7. **Informations à retenir**
8. **Questions et commentaires**



Présentation des intervenants

Ville de Rivière-du-Loup

- Pascal Gamache, ingénieur et chargé de projet
- David Lechasseur, technicien en génie civil et surveillant de chantier

Entrepreneur général (Action Progex)

- Jean-Pierre Harton, vice-Président et surintendant
- Olivier Roy, chargé de projet
- Alexandre Dionne, contremaitre

Laboratoire de sol (Laboratoire d'expertises de Rivière-du-Loup)

- Martin Pelletier, ingénieur, président et directeur général
- Mathis Dubé, surveillant de chantier (contrôle qualité)

Description des travaux

Zone des travaux



Description des travaux

Pourquoi ?

- Remplacement des conduites d'eau potable et d'égout
 - Conduite d'eau potable en fonte (+/- 1904)
 - Conduite d'égout en grès (+/- 1904)
- Reconstruction du pavage, des bordures et des trottoirs
 - Mauvais état
- Égouts combinés - Capacité insuffisante
 - Imperméabilité du secteur
 - Événements de pluie intense (plus fréquents)
- Étangs aérés - Capacité et coût de traitement
 - Augmentation du volume
 - Augmentation des coûts

Description des travaux

Existant (+ de 100 ans !!)

- Conduite d'eau potable en fonte (+/- 1904)
- Conduite d'égout en grès (+/- 1904)



Description des travaux

Après les travaux

- Nouvelle conduite d'eau potable et accessoires (Borne incendie, branchements de service, etc...)
- Nouvelles conduites d'égout (pluviale et sanitaire) et accessoires (Regards, puisards, branchements de service, etc...)
- Nouveaux pavage, trottoir (élargissement) et bordure (ajout)
- Mise en place de PGO (pratiques de gestion optimales des eaux pluviales)
- Mise en place de fosse de plantation de type « Silva Cell »
- Plantation d'arbres, arbustes, graminées et vivaces
- Aménagement d'une placette (Coin Joly/Lafontaine)

Description des travaux

Schéma d'une coupe type

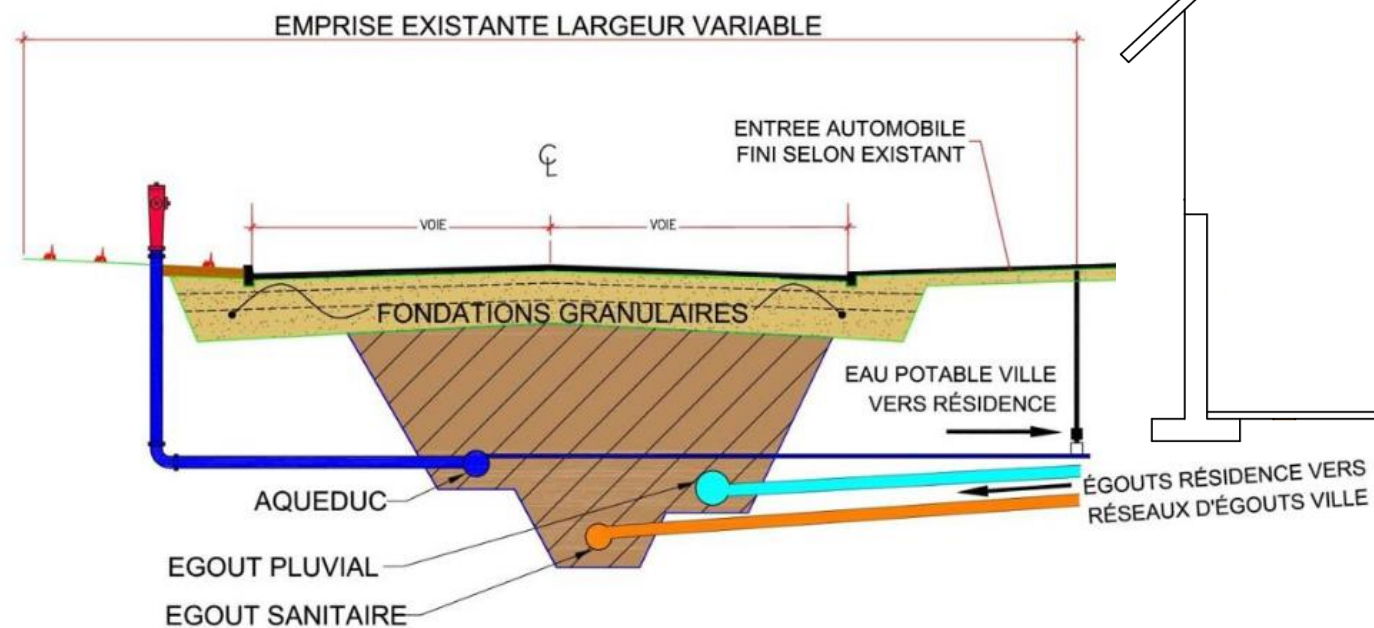
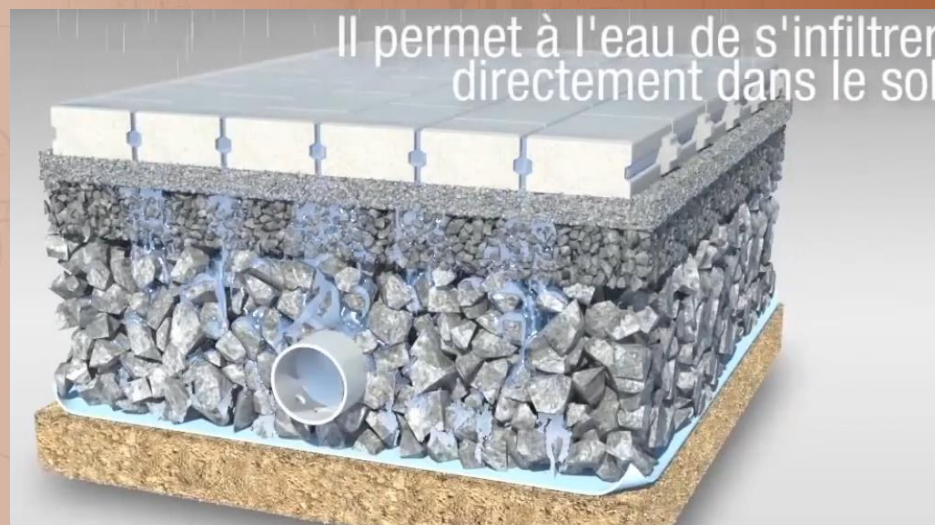
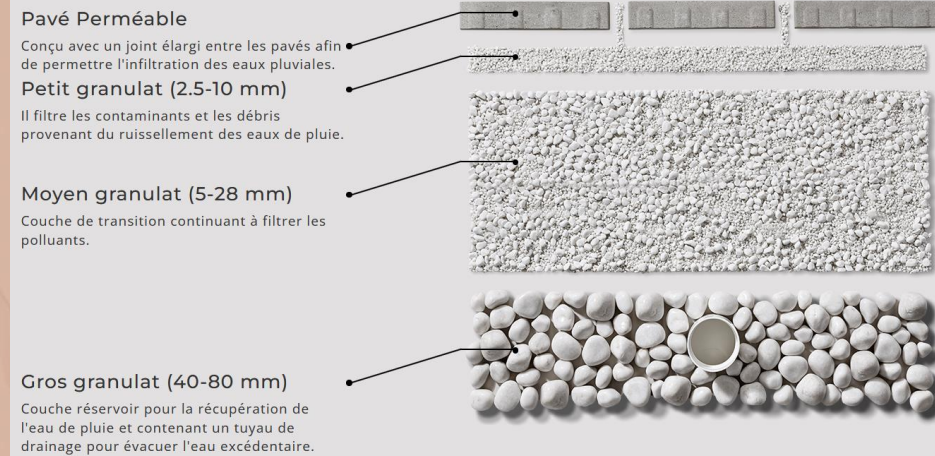
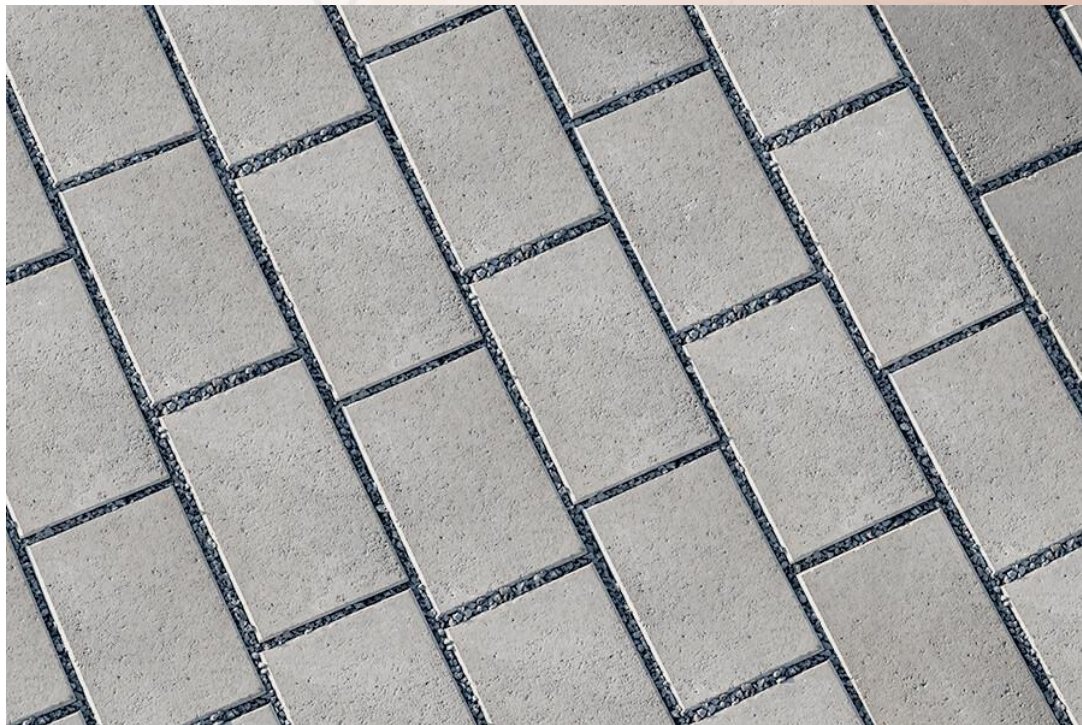


FIGURE: RECONSTRUCTION DE LA CHAUSSÉE
AVEC AQUEDUC, ÉGOUT DOMESTIQUE
ET ÉGOUT PLUVIAL.

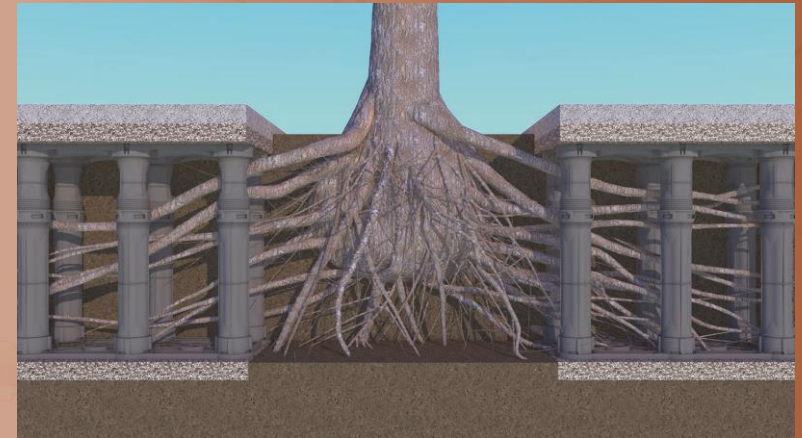
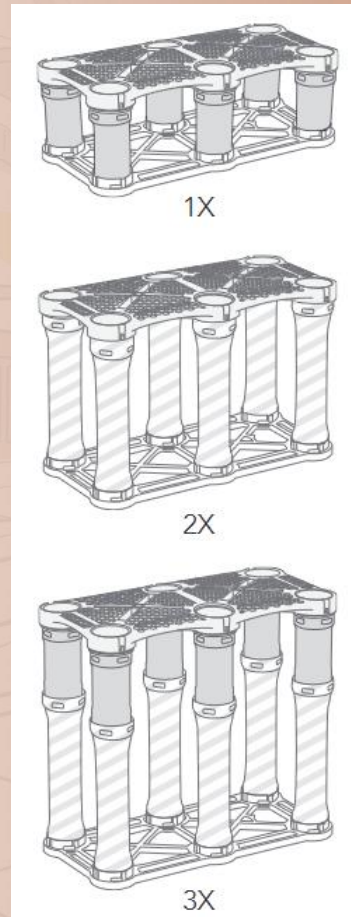
Description des travaux

Pavé perméable



Description des travaux

Silva Cell



Description des travaux

Aqueduc temporaire



Description des travaux

Aqueduc temporaire



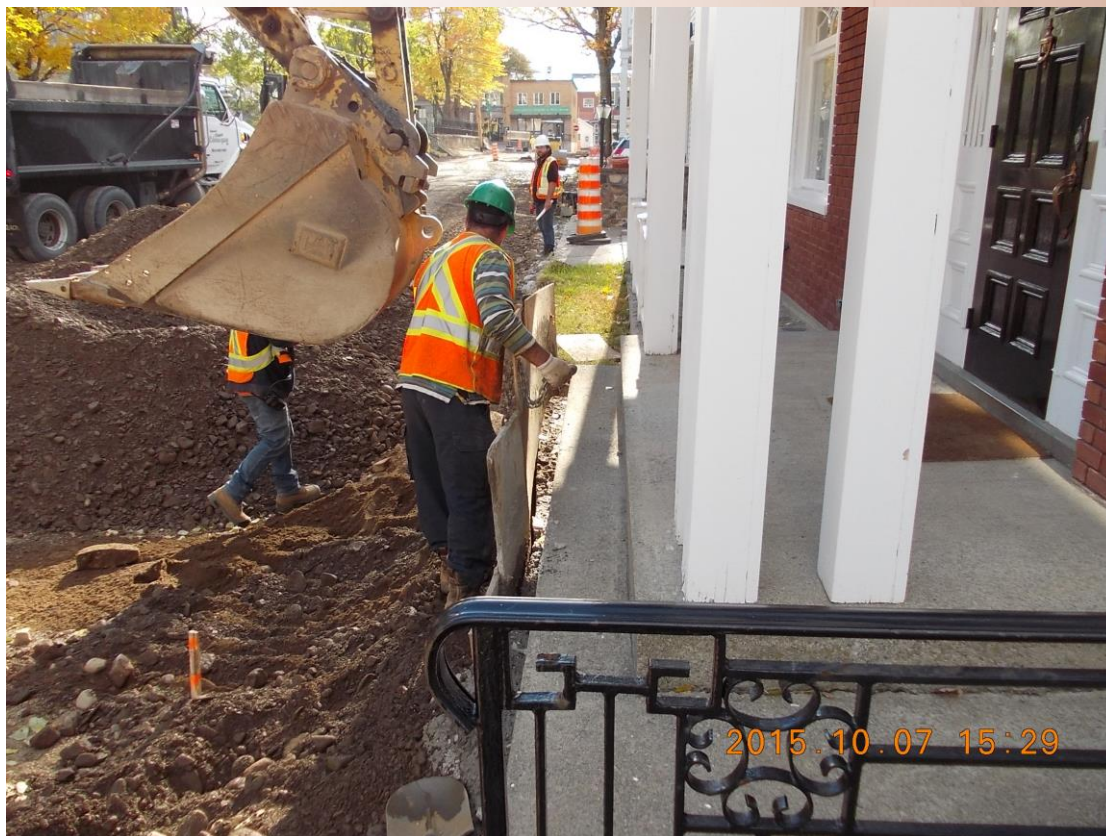
Description des travaux

Exemple de travaux



Description des travaux

Exemple de travaux



Description des travaux

Exemple de travaux



Description des travaux

Exemple de travaux



Description des travaux

Avant



Description des travaux

Après



Calendrier des travaux

Grandes étapes

1. Mobilisation et aqueduc temporaire (fin août, début septembre)
2. Travaux de pose des infrastructures souterraines (début septembre à octobre)
3. Travaux de construction des bordures, trottoirs, pavage et pavé perméable (début octobre)
4. Réfection des « arrières » (mi-octobre)
5. Démantèlement du chantier (fin octobre)

Calendrier des travaux

Horaire de travail

Travaux de pose de conduites, excavation et remblayage

Du lundi au jeudi de 7h00 à 19h00

*Le préchauffage et l'entretien de la machinerie peut débuter à 6 h 45

Travaux d'aménagement (bordure, trottoir, pavé, gazon, etc.)

Du lundi au vendredi de 7h00 à 19h00

*Le préchauffage et l'entretien de la machinerie peut débuter à 6 h 45

Calendrier des travaux

Productivité et avancement des travaux

Productivité anticipée

15 mètres par jour de travail (selon les conditions de chantier)

Progression de la tranchée

Remblayage des conduites et construction de la structure de chaussée au fur et à mesure

Accès et circulation des véhicules (entrée privée)

Non-accès d'une à deux semaines minimum durant l'ouverture de la tranchée

Non-accès d'une semaine durant la coulée des trottoirs et des bordures

Non-accès de quelques jours durant la mise en place du pavage

Non-accès de quelques jours durant la mise en place du pavé perméable

Signalisation et circulation

Chemin de détour

JOLY -> DESJARDINS -> SAINT-ANDRÉ -> SAINT-ANNE

Des panneaux d'arrêts seront installés à l'intersection des rues DESJARDINS et SAINT-ANDRÉ

Un arrêt sera obligatoire dans toutes les directions

Un brigadier sera sur une place (celui présent actuellement à l'intersection des rues DESJARDINS et JOLY)

Accès et corridors piétonniers

Des corridors sécurisés seront en place pour l'accès aux résidences, logements et commerces*

***COMMERCES OUVERTS ET ACCESSIBLES PENDANT LES TRAVAUX**

Signalisation

Des panneaux en quantité suffisante seront installés pendant les travaux pour rediriger la circulation piétonne et automobile au bons endroits et de façon sécuritaire.

Services publics

Matières résiduelles

Bacs roulants (déchets, recyclage, matières organiques)

Inscrire le # de porte et nom de la rue (si nécessaire) sur chaque bac

Avant travaux : les mardis matin

Pendant travaux : les lundis matin

Conteneurs à déchets

À coordonner avec les propriétaires concernés, l'entrepreneur et le gestionnaire en environnement

Services publics

Alimentation en eau temporaire

Mise en place d'un réseau d'alimentation temporaire en surface afin de desservir les propriétés touchées par les travaux

Le réseau temporaire est nettoyé et désinfecté avant sa mise en service

Les bâtiments sont raccordés par la sortie d'eau de jardin

Dans certains cas, plus d'une sortie d'eau de jardin peut être utilisée

Dans certains cas, un raccord temporaire (de l'intérieur vers l'extérieur) sera nécessaire

La valve d'entrée d'eau du sous-sol doit être fermée et étanche avant le branchement

Des coupures d'eau suivies d'avis d'ébullition sont à prévoir tout au long des travaux

Des avis papier sont livrés à chaque propriété avant les coupures

Services publics

Livraisons de colis et du courrier

Le point de collecte du courrier de Postes Canada sera situé au coin des rues Joly et Desjardins (déjà en place). Une lettre vous sera expédiée sous peu de la part de Postes Canada vous détaillant les modalités

Tout autre service de livraison de colis devra se rendre directement à la porte (dans la mesure du possible) ou être accompagné par un représentant de l'entrepreneur ou de la Ville

Déménagements

Les déménagements sont possibles. S'il-vous-plaît, nous aviser à l'avance de la date prévue

Services publics

Planification de travaux privés

À moins d'entente avec l'entrepreneur général, aucun travaux d'entrée de service (portion privée) n'est permis durant les travaux dans la rue

Toute autre intervention (aménagement paysager, toiture, revêtement extérieur) doit être reportée ou ne pas nuire aux travaux dans la rue

Gestion de la poussière

Abat-poussière et nettoyage des rues sont prévus

Stationnements

Stationnements alternatifs dans les rues avoisinantes

Ne pas utiliser le débarcadère des autobus et le stationnement des employés de l'école Joly

Informations à retenir

Numéros de téléphones

Pendant les heures de bureau (8 h 30 à 16 h 30)

Service technique et de l'environnement : 418-862-2121

En dehors des heures de bureau (pour urgence seulement*)

Centrale d'urgence : 418-862-2121

Urgence = Événement nécessitant une intervention immédiate (Ex : Refoulement)

Au chantier

- David Lechasseur, surveillant de chantier (Ville RDL)
- Alexandre Dionne, contremaître (Action Progex)

Informations à retenir

Moyens de communication

- Lettres
- Accroches-porte (Avis d'ébullition)
- Site internet de la Ville
- Médias locaux
- En personne

Nous fournir vos coordonnées (incluant courriel) ou celles d'une personne responsable en cas d'urgence

Questions et commentaires ?



Message important

SÉCURITÉ

COURTOISIE

POLITESSE



TRAVAILLEURS

AUTOMOBILISTES

PIÉTONS

COMMERCANTS

Conclusion

Seul on va plus vite, ensemble
on va plus loin.
Nous vous remercions de votre
collaboration.